



**«ИННОВАЦИОННЫЙ ПОДХОД
РЕАБИЛИТАЦИИ ГРАЖДАН ПОЖИЛОГО
ВОЗРАСТА С ПРИМЕНЕНИЕМ
ФИЗИОТЕРАПЕВТИЧЕСКОГО ПРИБОРА
«БИОПТРОН»**

Денис Владимирович Коплик

**МЕДИЦИНСКИЙ БРАТ ПО МАССАЖУ БЮДЖЕТНОГО УЧРЕЖДЕНИЯ
«КОМПЛЕКСНЫЙ ЦЕНТР СОЦИАЛЬНОГО ОБСЛУЖИВАНИЯ
НАСЕЛЕНИЯ ОМСКОГО РАЙОНА»**



ТРИ ОСНОВНЫХ ПОСТУЛАТА В МЕДИЦИНЕ

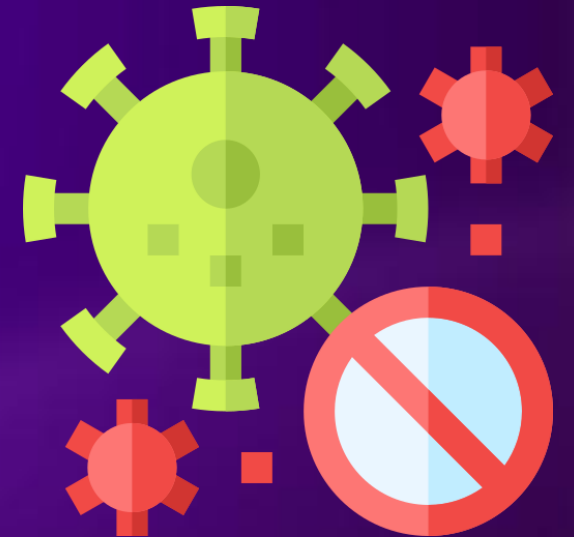
Все заболевания
начинаются на
энергетическом уровне



ЭНЕРГЕТИЧЕСКИЙ РЕСУРС

Обеспечивая питания клетки –
обеспечивается питание
всего организма

Где возникает
энергетический застой –
там появляется недуг



ЭНЕРГИЯ – ЭТО



наличие **низкой частоты** и малой мощности



наличие **12 «наружных»** меридиан тела



наличие **8 «чудесных»** (внутренних) меридиан тела



ЗДОРОВОЕ СОСТОЯНИЕ



СТРЕССЫ



ТРАВМЫ



СЕЗОННЫЕ АФФЕКТИВНЫЕ РАССТРОЙСТВА



ПРОБЛЕМА:

Нарушение циркуляции крови



ФИЗИОАППАРАТ «БИОПТРОН»

ПОКАЗАНИЯ К ПРИМЕНЕНИЮ:

- кожные заболевания лица и тела
- травматические и послеоперационные повреждения
- повреждения мышц и суставов
- синдром повышенной усталости и хронической сонливости
- неврологические заболевания

ПРОТИВОПОКАЗАНИЯ:

- злокачественные новообразования
- острые формы инфекционных заболеваний
- туберкулез
- нарушение мозгового кровообращения



РЕАБИЛИТАЦИЯ НА ФИЗИОАППАРАТЕ «БИОПТРОН»

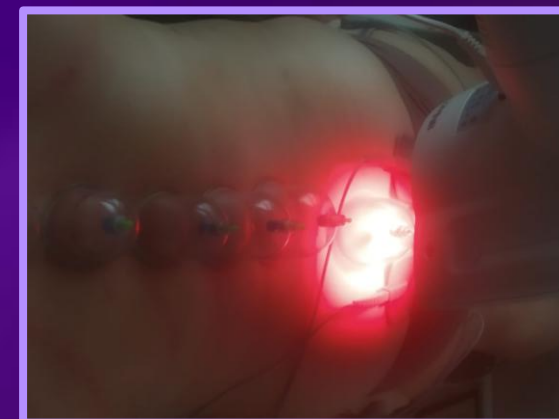


ЦЕЛЬ

Улучшить качество жизни и повысить степень восстановления организма после перенесенных заболеваний старшего поколения за счет комплексного применения фильтров прибора «Биоптрон»

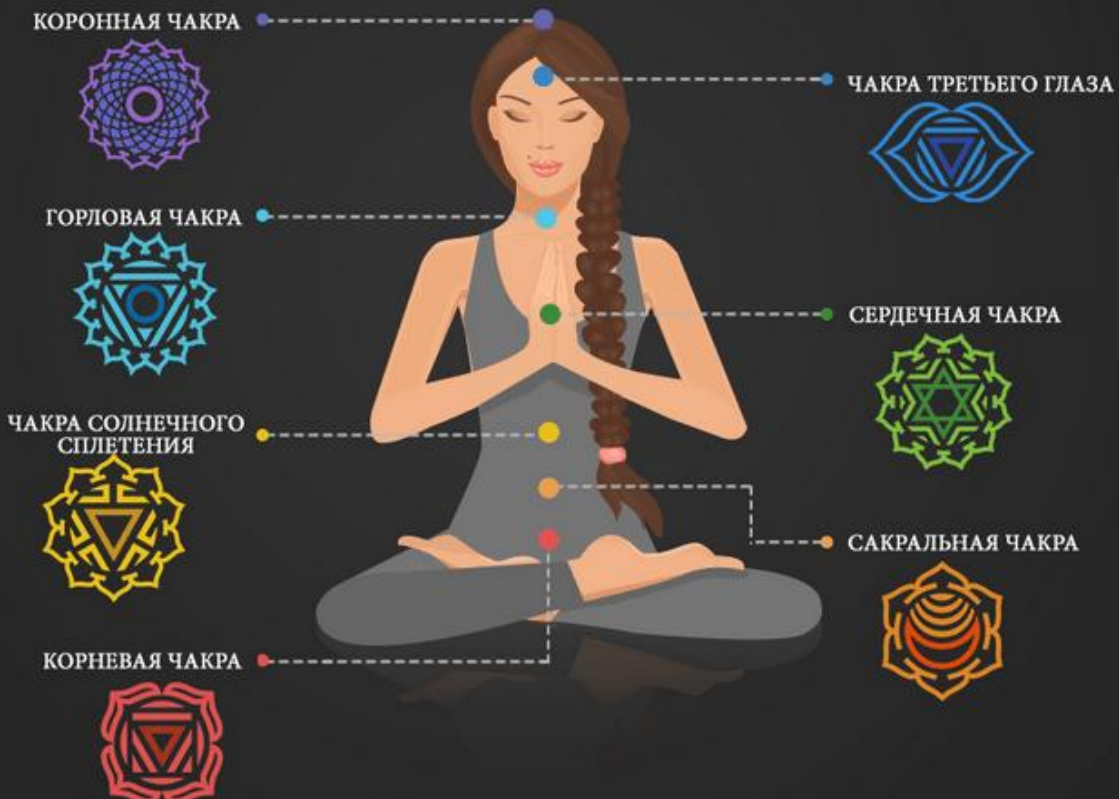
ЦЕЛЕВАЯ АУДИТОРИЯ

Граждане пожилого возраста, проживающие в Омском муниципальном районе Омской области



МЕТОДИКА «ЭНЕРГЕТИЧЕСКИЙ ДОЖДЬ»

7 чакр человеческого тела



РЕЗУЛЬТАТЫ МЕТОДИКИ «ЭНЕРГЕТИЧЕСКИЙ ДОЖДЬ»



КОМПЛЕКСНЫЙ ПОДХОД ИСПОЛЬЗОВАНИЯ
ВСЕХ ФИЛЬТРОВ «БИОПТРОН»

- ▶ ВОССТАНОВЛЕНИЕ ОРГАНИЗМА В БОЛЕЕ КОРОТКИЕ СРОКИ
- ▶ ЧУВСТВО ЛЕГКОСТИ И РАССЛАБЛЕННОСТИ
- ▶ ПОВЫШЕНИЕ КАЧЕСТВА ЖИЗНИ

СИНЕРГИЯ



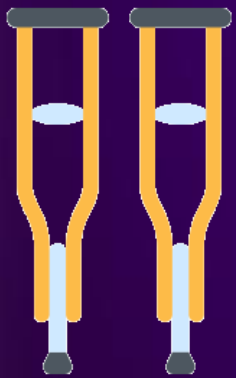
ИСТОРИЯ ИЗ ПРАКТИКИ, часть 1

2022 г.



ДИАГНОЗ КЛИЕНТА до реабилитации:

Трофическая язва кожи после перелома ноги и 4-х операций



ПОБОЧНЫЕ ДЕЙСТВИЯ от болезни:

Постоянное беспокойство, боль в ноге, открытая рана, сложность в самостоятельном передвижении, использование технического средства реабилитации (костылей)

ИСТОРИЯ ИЗ ПРАКТИКИ, часть 2

2022 г.



РЕШЕНИЕ:

Трехступенчатая реабилитация с применением фильтров прибора «Биоптрон»: красный, зеленый и фуллереновый

Поэтапное применение фильтров:

- Первый этап: **красный** фильтр – 5 мин;
- Второй этап: **зеленый** фильтр – 5 мин;
- Третий этап: фуллереновый фильтр – 10 мин


10 раз



ИСТОРИЯ ИЗ ПРАКТИКИ, часть 3

2022 г.

Дополнительное применение инновационного прибора для получения результата:

Во время реабилитационных действий совместно с прибором «Биоптрон» применялся аппарат «Биоэнергомассажер» для работы с энергетическими импульсами человека



ЭФФЕКТИВНОСТЬ после курса комплексной реабилитации:

- рана зажила;
- боль ушла;
- ходьба без костылей;
- спокойное передвижение на длинные расстояния;
- улучшение качества жизни, хорошее настроение
- трудоустройство на должность дворника



Подведение итогов

ИСПОЛЬЗУЙТЕ В РАБОТЕ МОНОТЕРАПИЮ в «легких» случаях
определенное заболевание = определенный фильтр



ИСПОЛЬЗУЙТЕ КОМПЛЕКСНЫЙ ПОДХОД, сочетая различные
фильтры
при «сложных» случаях, требующих более долгой и детальной
проработки



**СОЧЕТАЙТЕ В РАБОТЕ СХОЖИЕ МЕЖДУ СОБОЙ
ФИЗИОТЕРАПЕВТИЧЕСКИЕ ПРИБОРЫ**
эффективным решением комплексной реабилитации для
пожилых граждан станет использование Биоптрона
совместно с Биоэнергомассажером



РЕШЕНИЕ

ПРОБЛЕМА:

Ограниченный набор
применяемых в работе
с клиентами методик



ОМСКИЙ РАЙОН



НАШИ КОНТАКТЫ:

Наименование Учреждения: бюджетное учреждение Омской области
«Комплексный центр социального обслуживания населения Омского района»

Вопросы по тиражированию и сотрудничеству: 8 (3812) 77-98-71 – приемная

Руководитель: Рыбалко Надежда Анатольевна

Сайт учреждения: www.bukcson.ru

Электронная почта: omsky_kcson@mtsr.omskportal.ru

Адрес: г. Омск, пр. Космический, д. 49

